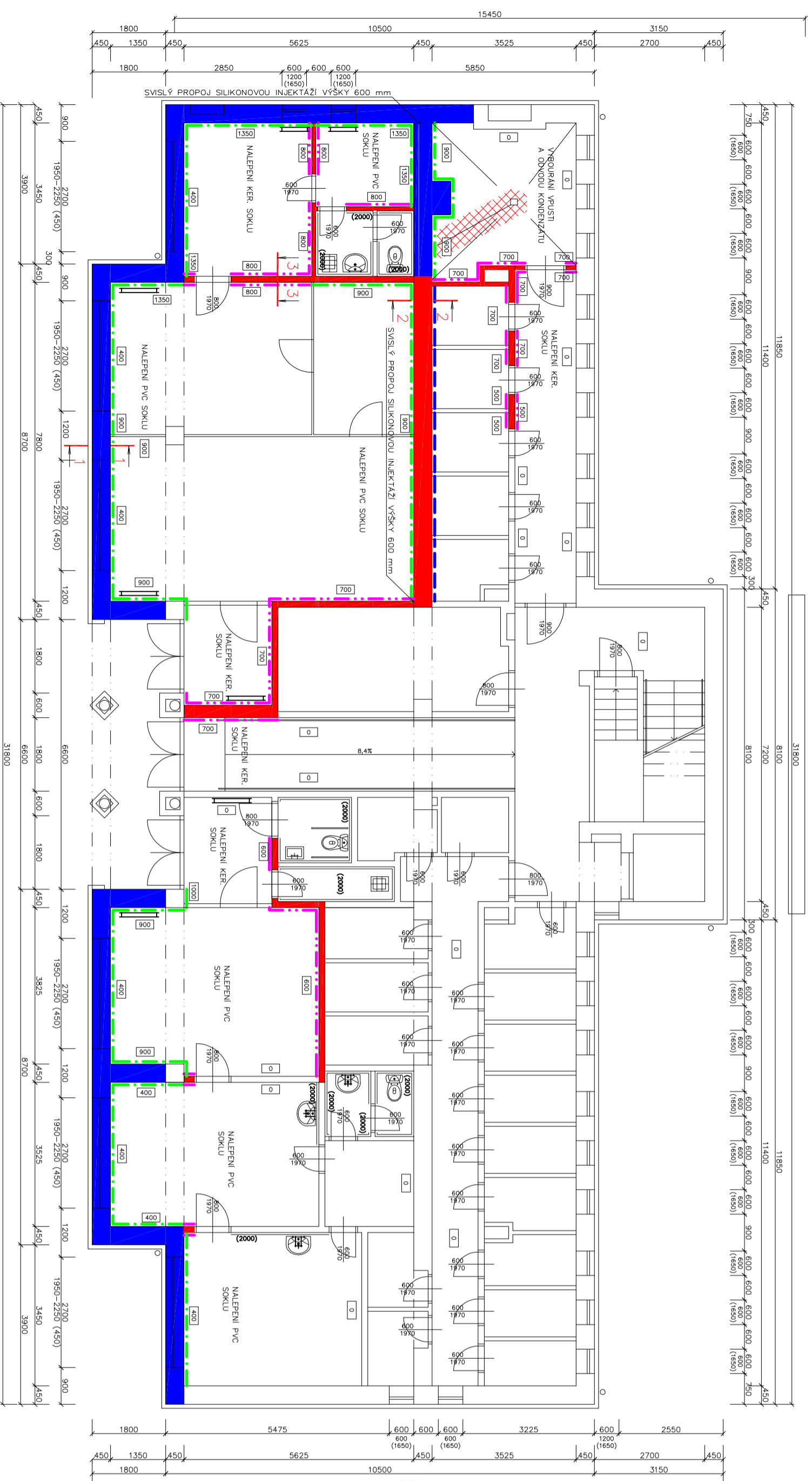


PŮDORYS 1PP

NÁVRH SANACE ZDIVA PROTI VZLÍNAJÍCÍ VLHKOSTI
NA SMYČCE 5/317, OSTRAVA PROSKOVICE



LEGENDA POUŽITÝCH TECHNOLOGIÍ

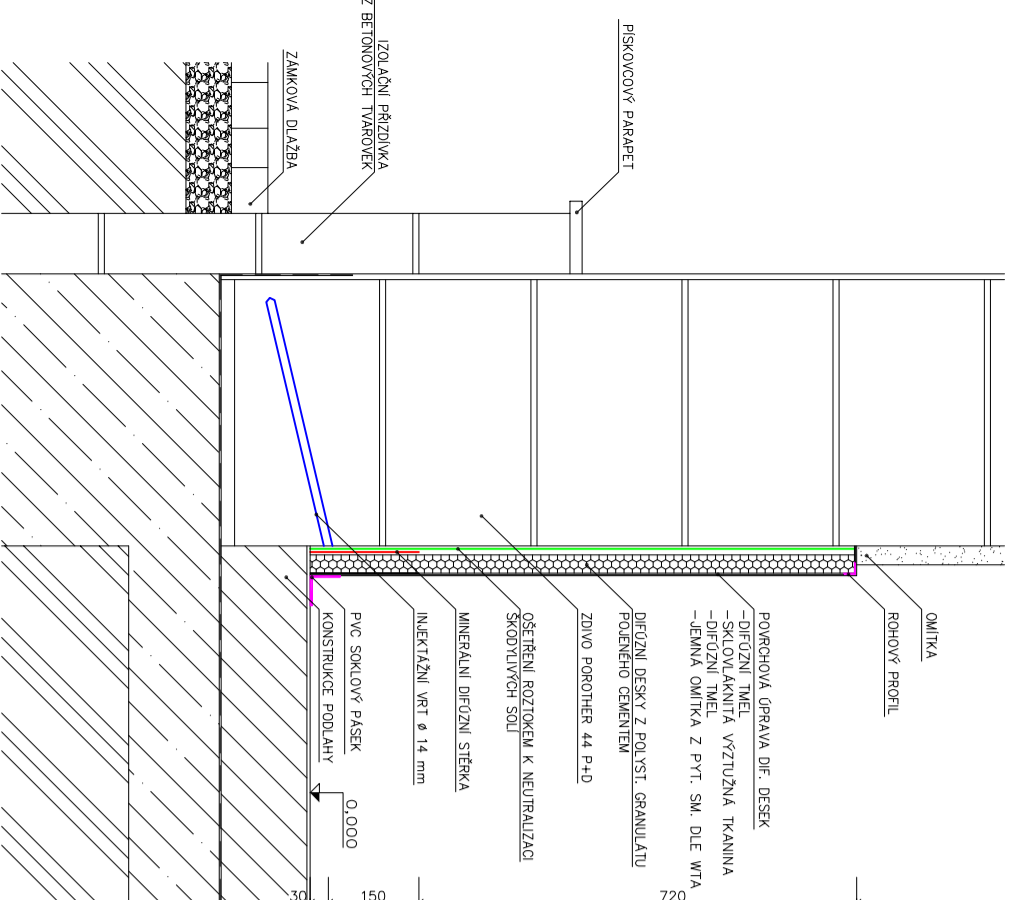
- INJEKTAŽ SILIKONOVÝM KRÉMEM
- STROJNÍ PODŘEZÁNÍ ZDIVA ŘETĚZOVOU PILOU
- VYBOURÁNÍ VPUSŤI V KOTELNĚ A ODVODU KONDENZÁTU, ZHOTOVENÍ NOVEHO NAPAJENÍ
- OSAZENÍ DIFÚZNÍCH DESEK
- OPRAVA TENKOVSTVÝCH OMI TEK – PŘÍČKY TYONG
- PŘEKRYTÍ ROVINY ŘEZU DIFÚZNÍ LIŠTOV A VYSPRAVENÍ OMI TKY PO PODŘEZÁNÍ ZDIVA
- VŠEKA PŘEVEDENÍ POKROHOVÝCH ÚPRAV

POZNÁMKA

- POKUD NEPŮDE NĚKTERÉ ZDIVO PODŘEZAT Z TECHNICKÝCH DŮVODŮ
- MŮŽE BÝT METODA NAHRAZENA INJEKTAŽÍ SILIKONOVÝM KRÉMEM
- PŘED ZAHÁJENÍM PRACÍ SE MUSÍ DEMONTOVAT OTOPNÉ TĚLESA
- PŘI PROVÁDĚNÍ PRACÍ V KOTELNĚ SE MUSÍ ODSTAVYIT A ZAKRYT PLYNOVÉ KOTLE
- NEZBYTNOU SOUČÁSTÍ VÝKRESU JE TECHNICKÁ ZPRÁVA

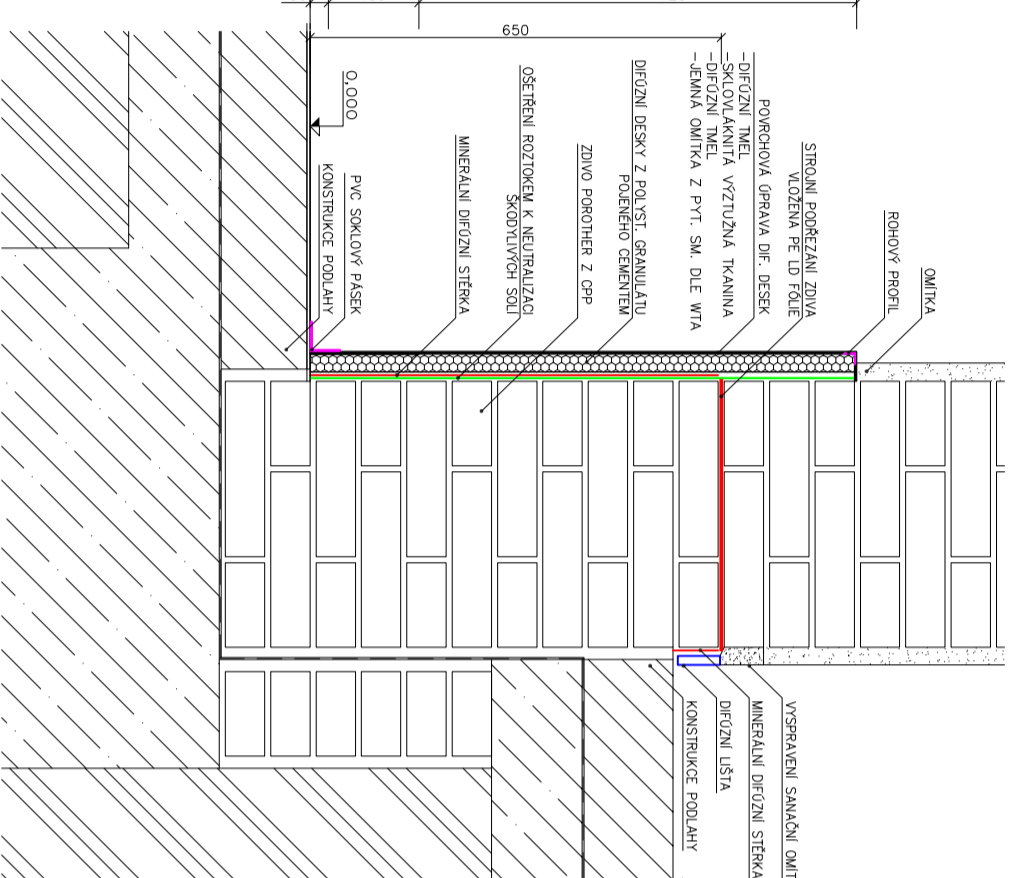
ŘEZ 1-1

ŘEZ ODPOVÍDÁ ZDIVU POROCHOVÉMU 44 P+D (N: 1:12,5)
NEKTAŽ SILIKONOVÝM KRÉMEM A OSAZENÍ DIFÚZNÍ DESEK
NALEPENÍ PVC SOKLU



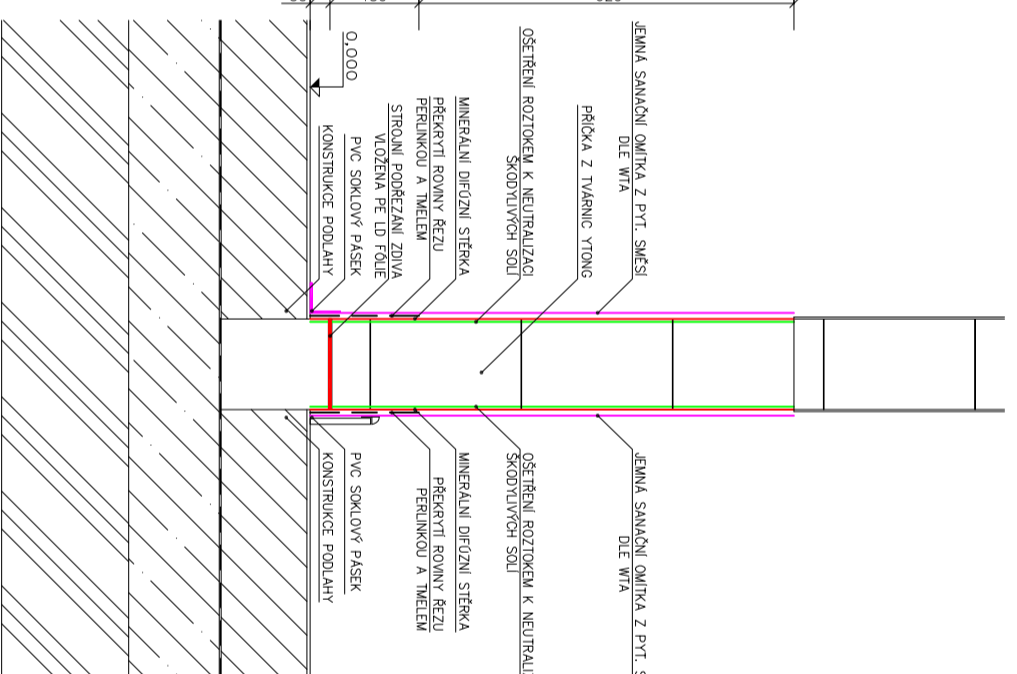
ŘEZ 2-2

ŘEZ STROJNÍM POKRŽENÍM Z ČPŘ. TL. 450 mm (N: 1:12,5)
POKRŽENÍ ZDIVA ŘETĚZOVOU PILOU V OROVINĚ VÝŠÍ PODLAHY
OSAZENÍ DIFÚZNÍ DESEK, NALEPENÍ PVC SOKLU, OSAZENÍ DIFÚZNÍ LIŠTY S OPAKOVOU POKROHOVÉ OMI TKY PŘI POKRŽEVÁNÍ



ŘEZ 3-3

ŘEZ PŘÍČKOU Z POROCHOVÝCH TVARBC TYONG TL. 150 mm (N: 1:12,5)
STROJNÍ POKRŽENÍ PŘÍČKY, OPAKOVÁ POKROHOVÉ TEMPEROVACÍ OMI TKY
NALEPENÍ PVC SOKLU Z JEMNĚ STRANÝ A NALEPENÍ KER. SOKLU Z DRUHE



VYKRESIL: Bc. Zbyněk Koulička		Bc. Zbyněk Koulička	
INVESTOR: STATUTÁRNÍ MĚSTO OSTRAVA, MĚSTSKÝ OBVOD PROSKOVICE SĚTLIOVSKÁ 2/82, 724 00 OSTRAVA PROSKOVICE		zpracování sanace: nástin a technická příloha Tř. 420 729 468 813, email: zbynek@wv.cz Nerudova 39, 760 01 Opava IČ: 0795978	
NÁVRH SANACE ZDIVA PROTI VZLÍNAJÍCÍ VLHKOSTI NA SMYČCE 5/317, OSTRAVA PROSKOVICE		datum: 12-2012	číslo výkresu: 2
PŮDORYS 1PP		formát: A2	měřítko: 1:100