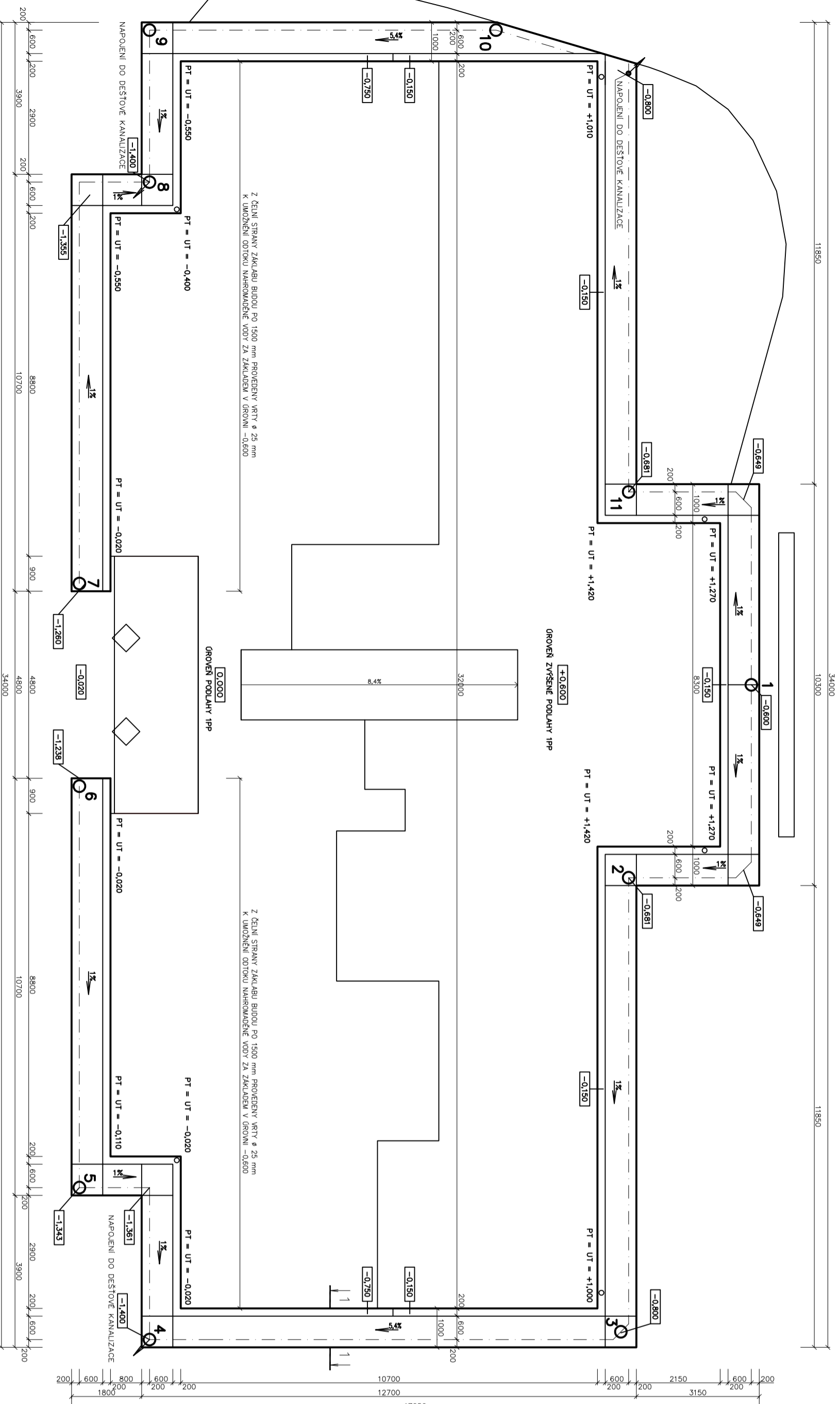


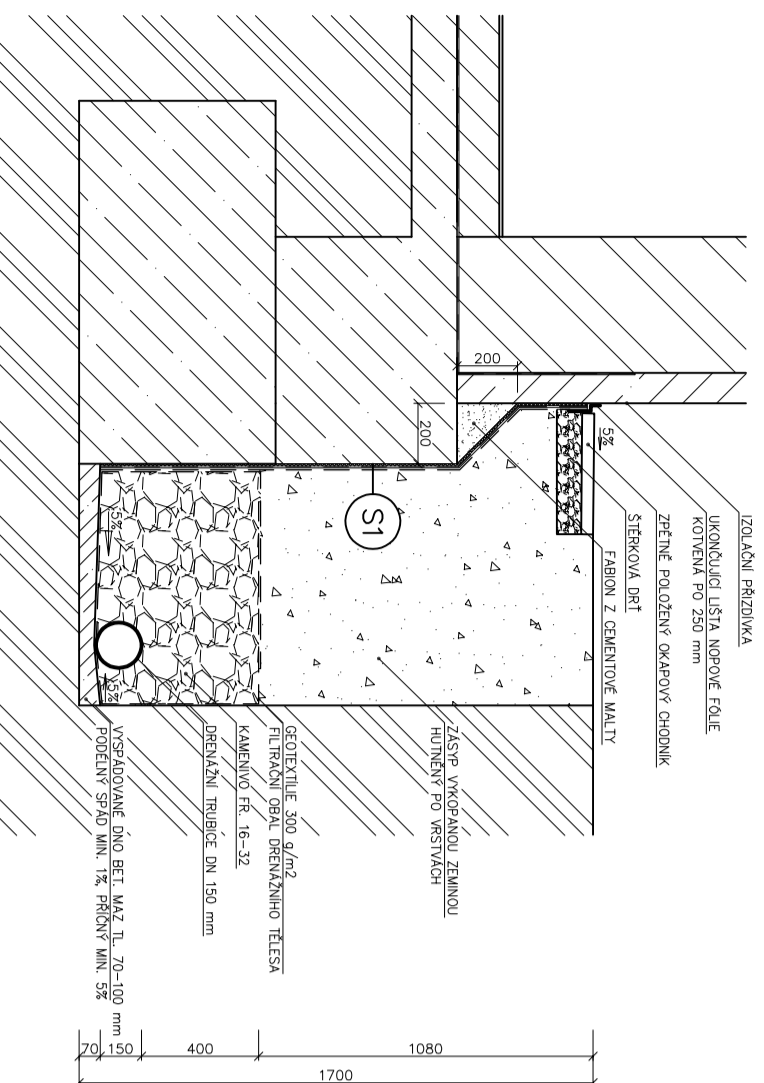
PŮDORYS DRENÁŽNÍHO SYSTÉMU

NÁVRH SANACE ZDIVA PROTI VZLIŇAJÍCÍ VLHKOSTI
NA SMYČCE 5/317, OSTRAVA PROSKOVICE



ŘEZ 1-1

ŘEZ PRŮŘAZ
PROJEKCI VÝKOPU SMĚRE HYDROIZOLACE, DRENÁŽE A OKAPOVÉHO CHODNIKU



VÝPIS SKLADEB

- SI SKLADBA SVISLÉ HYDROIZOLACE
- PODKLAD (IZOLAČNÍ PŘÍZDÍVKA, ZAKLAD)
 - NOPOVÁ FÓLIE NOPY 8 mm K PODKLADU
 - PE FÓLIE TL. 1 mm SE SVARENÝMI SPOJI
 - OCHRANNA GEOTEXTILE 300 g/m²

LEGENDA ZNAČENÍ

○ 6 OZNAČENÍ REVIZNÍ ŠAHTICE A ČÍSLO ŠAHTICE PRŮMĚRU MIN. 300 MM
PRŮMĚRU MIN. 300 MM, ŠAHTICE BUDOU OPATŘENY PŮCHOZIMY POKLOPY

↖ SWĚR A MIN. % SPÁDOVÁNÍ DNA VÝKOPU

🔍 SBĚRNÁ REVIZNÍ ŠAHTICE Z KTERÉ JDE NAPOLENÍ DO DEŠŤOVÉ KANALIZACE

— DRENÁŽNÍ TRUBICE DN 150 MM

POZNÁMKA

- JEDNOTLIVÉ VĚTVÉ DRENÁŽE BUDOU ODVODNĚNY DO DEŠŤOVÉ KANALIZACE TAK, ABY NEDOCHÁZELO K ZAPLAVOVÁNÍ DRENÁŽNÍHO SYSTÉMU DEŠŤOVOU VODOU
- PŘI PROVÁDĚNÍ PRÁCI V KOTELNĚ SE MUSÍ ODSŤAVYT A ZAKRÝT PLYNOVÉ KOTLE
- REVIZNÍ ŠAHTICE BUDOU OSAZENY PŮCHOZIMY POKLOPY
- NEZBYTNOU SOUČÁSTÍ VÝKRESU JE TECHNICKÁ ZPRÁVA

VYKRESIL: Bc. Zbyněk Koučička	Bc. Zbyněk Kudlička	
INVESTOR: STATUTÁRNÍ MĚSTO OSTRAVA, MĚSTSKÝ OBLVOD PROSKOVICE SVELTOVSKÁ 2/82, 724 00 OSTRAVA PROSKOVICE	zpracování sanitárního návrhu a technického projektu Tř. 420 729 468 813, email: zbynek.k@vo.cz Nerudova 31, 760 01 Ostrava IČ: 0792978	
NÁVRH SANACE ZDIVA PROTI VZLIŇAJÍCÍ VLHKOSTI NA SMYČCE 5/317, OSTRAVA PROSKOVICE	DATAUM FORMÁT	12-2012 A2
PŮDORYS DRENÁŽNÍHO SYSTÉMU	MĚŘÍTKO: 1:100	ČÍSLO VÝKRESU: 1